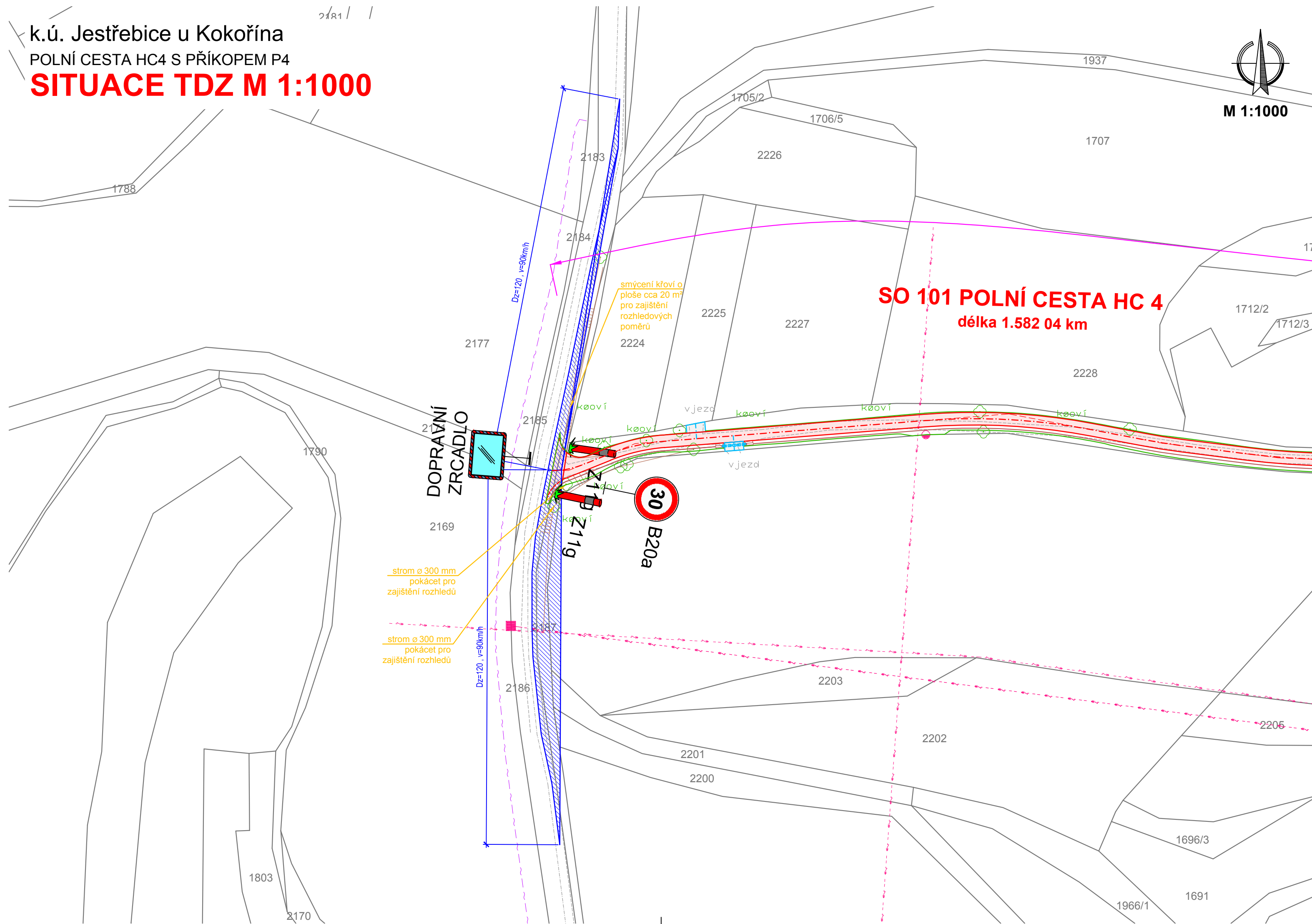


SITUACE TDZ M 1:1000



SO 101 POLNÍ CESTA HC 4



- ROZHLED SJEZDU POPLNÍ CESTY C7 NA SILNICI III/14323 BYL STANOVEN DLE ČSN 73 6101 PROJEKTOVÁNÍ SILNIC A DÁLNIC (10/2004).
- DLE ČL. 11.9 A TABULKY 10
Dz = 120m, (PRO V=90km/h) – VYHOVUJE

- Pro odbočení vlevo se v poli rozhledového trojúhelníku nachází křoviny, které je třeba vymýtit a dále je zde třeba prořezat koruny stromů, aby byl zajištěn rozhled.
- Pro odbočení vpravo se v poli rozhledového trojúhelníku nachází dva vzrostlé stromy o průměru cca 300 mm. Stromy je nutné pokácet. Pole rozhledového trojúhelníku zasahuje do pozemku v soukromém vlastnictví, který je zemědělsky obděláván. Zemědělské plodiny budou tvořit překážku v rozhledu. Z tohoto důvodu je zde navrženo dopravní zrcadlo.

BPB			JTSK
6	Pz6	Dz6	Kz6
5	Pz5	Dz5	Kz5
4	Pz4	Dz4	Kz4
3	Pz3	Dz3	Kz3
2	Pz2	Dz2	Kz2
1	Pz1	Dz1	Kz1
REVIZE	POPIS	DATUM	SCHVÁLIL

Sweco Hydroprojekt a.s. - Divize České Budějovice Zátkovo nábřeží 7, 370 21 Č. Budějovice; c.budejovice@sweco.cz; www.sweco.cz				SWECO  Sustainable engineering and design		
VYPRACOVAL		HIP	J. Kubíková, DiS.	T. KONTROLA	M. Pešek, DiS.	
PROJEKTANT	J. Kubíková, DiS.	ŘEDITEL DIVIZE	Ing. P. Niedlová	DATUM	09/2016	
OBJEDNATEL	ČR SPÚ - KPÚ pro Středočeský kraj - pobočka Mělník			OKRES	Mělník	
AKCE: Polní cesta HC 4 s příkopem P4 Interakční prvek IP 20 k.ú. Jestřebice u Kokořina				ČÍSLO ZAKÁZKY	41-6131-01	
				STUPEŇ	DPS	
				FORMÁT	A4	
				MĚŘÍTKO	1:1000	
				ARCHIVNÍ ČÍSLO	-	
ČÁST STAVBY	Polní cesta HC4			SO/PS	SO 101	
PŘÍLOHA: SITUACE TDZ				ČÍSLO PŘÍLOHY	C1.2.9	ver
						rev

Tato dokumentace včetně všech příloh (s výjimkou dat poskytnutých objednatелеm) je duševním vlastnictvím akciové společnosti Sweco Hydroprojekt a.s. Objednatel této dokumentace je oprávněn ji využít k účelům vyplývajícím z uzavřené smlouvy bez jakéhokoli omezení. Jiné osoby (jak fyzické, tak právnické) nejsou bez předchozího výslovného souhlasu objednatele oprávněny tuto dokumentaci ani její části jakkoli využívat, kopírovat (ani jiným způsobem rozmnožovat) nebo zjišťovat dalšími osobám.

Poznámka: Podpisy zpracovatelů jsou připojeny pouze k výtisku číslo 01 nebo originálu přílohy (matrici).